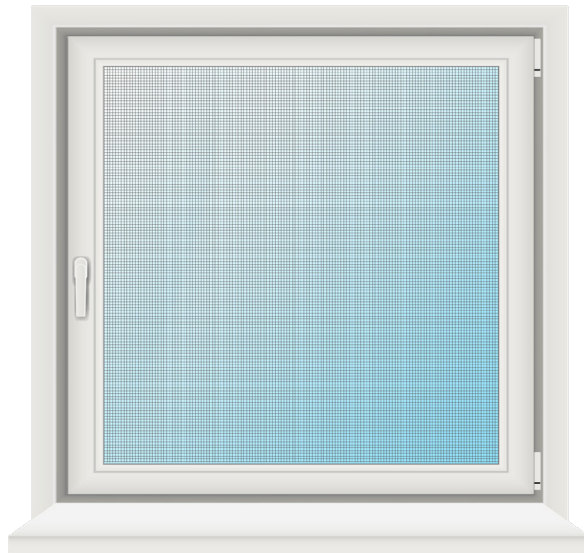
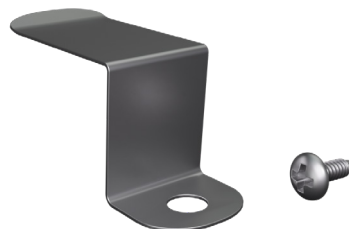


# Messanleitung

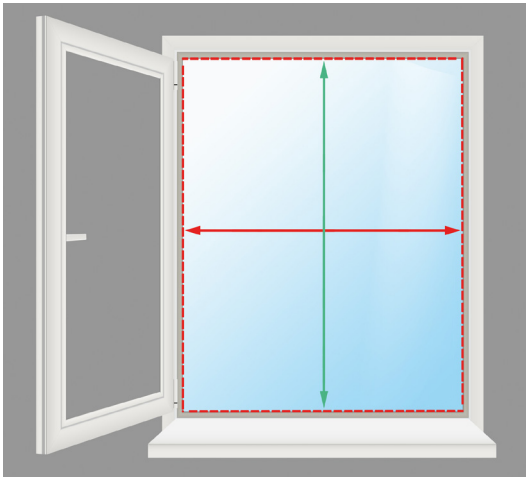
Rahmenmontage mit Vorreibern:  
**Insektenschutz**



Vorreiber:



## Rahmenmontage mit Vorreibern - Insektenschutz



Die Vorreiber am Insektenschutz werden durch drehen am Fensterrahmen befestigt.

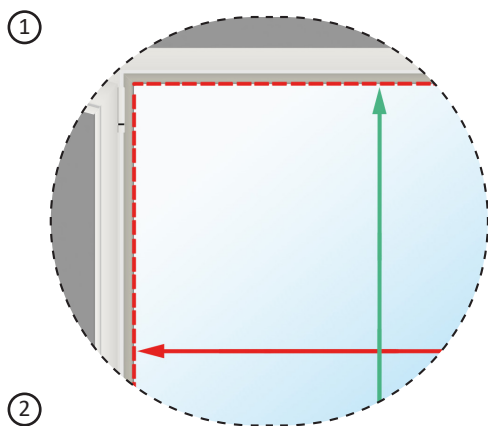
Zum Messen wird das Fenster geöffnet. Prüfen Sie ob an Ihrem Fenster Objekte, wie Thermometer, externe Fühler o.Ä. im Wege sind.

Die Außenkante des Insektenschutzprofils wird bündig mit der Innenkante des Fensters- bzw. Türrahmens gefertigt.

**Sie benötigen nur 2 Maße, um Ihren Insektenschutz bestellen zu können.**

Für die **Bestellbreite** messen Sie die lichte (genaue) Breite des Fensterfalzes bei geöffnetem Fenster (Abb. 2).

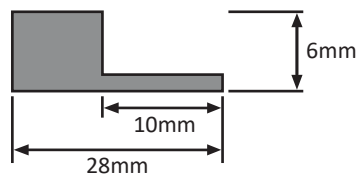
Die **Bestellhöhe** messen Sie die lichte (genaue) Höhe des Fensterfalzes bei geöffnetem Fenster.



### Details zum Insektenschutz Spannrahmen:

Profilbreite: 28 mm (inkl. 10 mm Blende)

Profiltiefe: 6 mm



Hinweis: Wir übernehmen keine Haftung für etwaige Schäden durch eine fehlerhafte Montage.