



# MONTAGEANLEITUNG DECKEN-, WAND- UND NISCHENMONTAGE SEITENZUGROLLO

HOMEFLEXX® ROLLOS

## Decken, Wand- und Nischenmontage



### Schritt 1

Packen Sie das Seitenzugrollo und das mitgelieferte Montagematerial aus. Sie erhalten je Rollo 2 Standard-Clips zur Befestigung mit Schrauben.

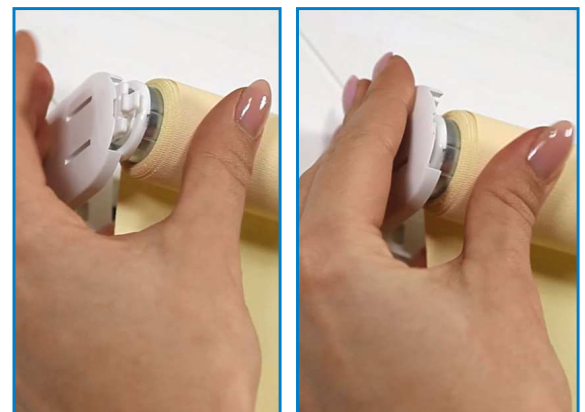
Halten Sie Ihr Fenster zur leichteren Montage geschlossen.



### Schritt 2

Auf den Fensterrahmen, an der Decke oder in der Nische werden die 2 Standard-Clips gebohrt, in dem Abstand, wie Sie das Rollo in der Breite gemessen haben.

Markieren Sie sich ggf. vorher die Bohrpunkte.

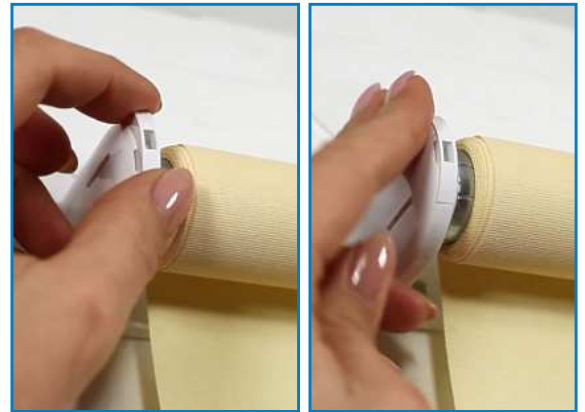
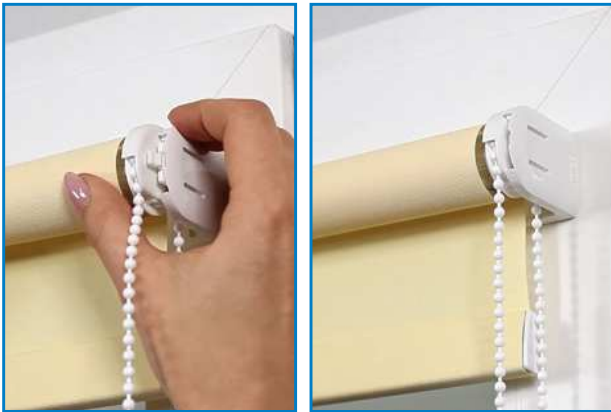


### Schritt 3

Das Seitenzugrollo wird nun vorsichtig in die beiden Clipse angeklickt.

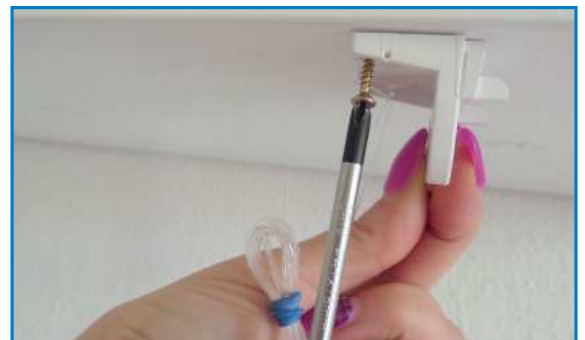


## Decken, Wand- und Nischenmontage



### Schritt 4

Schieben Sie nun die Abdeckkappen auf die Halterungen auf.



### Decken- / Nischenmontage



Wir wünschen Ihnen viel Freude mit Ihrem neuen Rollo!  
**Hinweis:** Sonnenschutz Riese übernimmt keine Haftung für etwaige Schäden durch fehlerhafte Montage.