



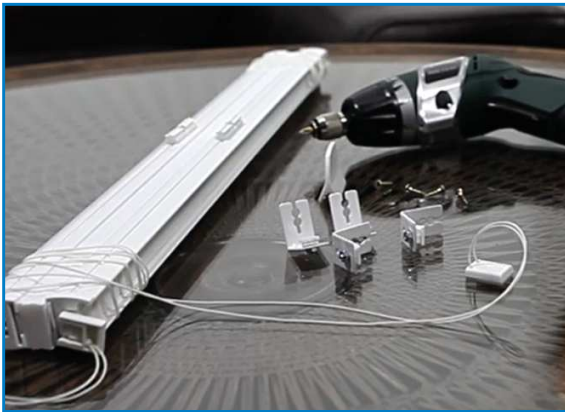
ANLEITUNG WANDWINKELMONTAGE VcS2

HOMEFLEXX® PLISSEES



Wandwinkelmontage VcS2

Z.B. Montage am Fensterrahmen, aber auch Wand-/ Mauerwerksmontage möglich
(Plissee kann nach oben und unten geöffnet werden)



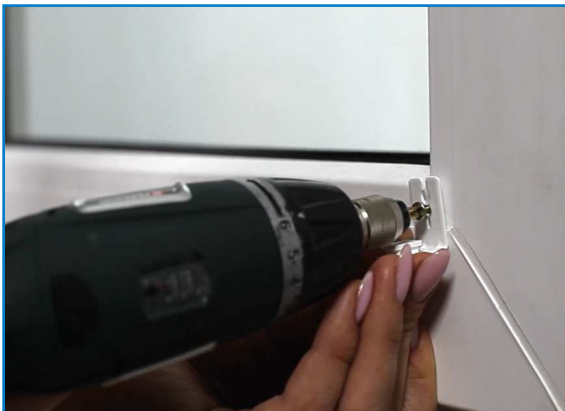
Schritt 1

Packen Sie das Plissee und das mitgelieferte Montagematerial aus. Sie erhalten je Plissee 4 Wandwinkel mit je 1 Quadratplättchen und Schrauben sowie zwei Bediengriffe.



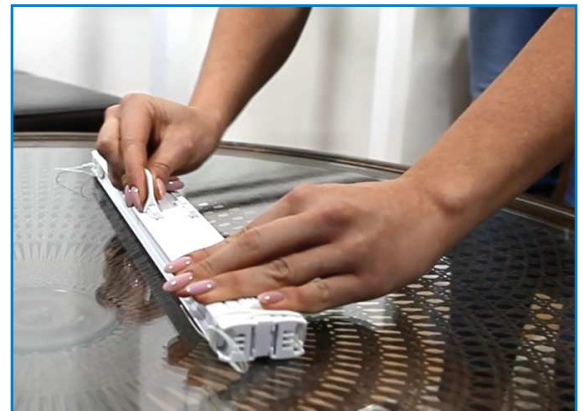
Schritt 2

Auf den oberen Fensterrahmen werden nun die 2 Wandwinkel gebohrt. Markieren Sie sich ggf. vorher die Bohrpunkte auf dem Fensterrahmen.



Schritt 3

Auf den unteren Fensterrahmen werden nun die anderen 2 Wandwinkel mit jeweils einem Quadratplättchen gebohrt.



Schritt 4

Schieben Sie die Bediengriffe vorsichtig auf die Plissee Schienen / Profile. Der Basisträger für die Bediengriffe sind bereits auf der Schiene vormontiert.



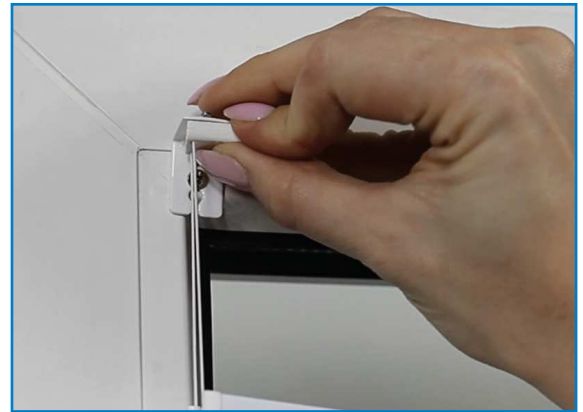
Wandwinkelmontage VcS2

Z.B. Montage am Fensterrahmen, aber auch Wand-/ Mauerwerksmontage möglich
(Plissee kann nach oben und unten geöffnet werden)



Schritt 5

Entfernen Sie das Gummiband und klicken die Spannschuhe aus der Plissee Schiene. Wickeln Sie nun die Plissee-Schnur ab.



Schritt 6

Das Plissee wird oben mit dem Spannschuh, welches sich bereits am Plissee befindet, über das Quadratplättchen an dem Wandwinkel geschoben. Dies ist passgenau gefertigt.



Schritt 7

Dann werden nur noch unten, an jeder Seite des Fensters, die Spannschuhe über die Quadratplättchen auf den unteren Wandwinkeln geschoben.



Wir wünschen Ihnen viel Freude mit Ihrem neuen Plissee!

Hinweis: Sonnenschutz Riese übernimmt keine Haftung für etwaige Schäden durch fehlerhafte Montage.